


Нешрифтовое форматирование

Абзацы – элементы перечня

1. Перечни понятий, определений или положений нумеруют, литеруют или графически выделяют для того, чтобы подчеркнуть каждый элемент перечня и тем самым облегчить понимание и запоминание сложного целого.
-  Наборно-графические элементы в виде различных знаков или рисунков располагаются в первой строке абзаца и заставляют читателя обратить внимание на эту часть текста.

Употребление знаков препинания при оформлении перечней

После обобщающей фразы, предшествующей перечню ставят:

- а) двоеточие, если в этом тексте содержится слово или словосочетание, указывающее на то, что далее следует перечень;
- б) точку, если связь предшествующего перечню текста с самим перечнем ослаблена.

После абзацев – элементов перечня, не считая последнего абзаца, ставят

- а) запятую, если абзацы перечня простые одно-, двухсловные элементы;
- б) точку с запятой, если элементы начинаются со строчной буквы и обозначены цифровым номером с закрывающей скобкой, строчной буквой с закрывающей скобкой, графическим знаком, например тире;
- в) точку, если элементы начинаются с прописной буквы или обозначены цифровым номером с точкой, прописной буквой с точкой;
- г) точку вместо точки с запятой (рекомендуется), если абзацы-элементы перечня состоят из фраз, разделенных точками;
- д) точку, если по правилу после абзаца должна стоять точка с запятой, но сразу за элементом перечня следует примечание. В этом случае после примечания ставится точка с запятой.

УПОТРЕБЛЕНИЕ ПРОПИСНЫХ БУКВ.

Абзацы – элементы перечня начинаются с прописной буквы,

- а) если они обозначены цифрой с точкой или прописной буквой с точкой;
- б) если они обозначены строчной буквой или цифрой с закрывающей скобкой, но сами элементы состоят из фраз, разделенных точками. В этом случае абзацы должны заканчиваться точкой.

К нешрифтовым выделениям можно отнести и буквицу.

Буквица – это один или несколько первых символов абзаца, оформленные, возможно, другой гарнитурой или более крупным шрифтом и занимающие не одну, а несколько строк абзаца.

* Буквица может располагаться в области текста или вне ее.

- * Для буквицы можно задать
- шрифт,
 - отступ от основного текста абзаца,
 - рамки или линейки,
 - цвет.

К наиболее наглядным вариантам выделений текста относится использование цвета.

Цветом может выделяться печатаемый текст или плашки под текст.

Отчеркивающие линейки – графически наглядная форма акцентирования текста.

8. Линейки подчеркивающие используются чаще всего при выделениях целых строк.

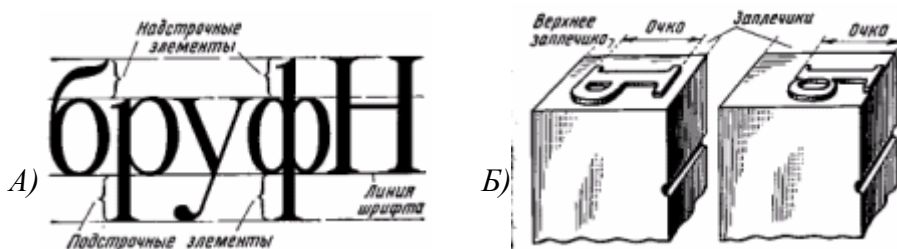
9. Изменяя отступ, интенсивность линейки, можно получить выделения различной интенсивности.

Рамки воспринимаются как один из наиболее активных приемов нешрифтового выделения.

Рамки применяются, как правило, для выделения **особо важных частей текста**.

Иллюстрации

- * Иллюстрация это изображение, поясняющее и дополняющее словесный текст.
- * Иллюстрация, сопровождая текст, расширяет и дополняет его. Иллюстрации обогащают содержание печатного произведения, помогают читателю лучше, полнее и глубже воспринимать содержание.
- * Иллюстрации расположены на страницах книги и образуют живописное обрамление текста.
- * Иллюстрации могут вставляться из файлов или из коллекции клипов.
 - Для вставки иллюстраций из файлов используется команда *Вставка-Рисунок-Из файла*.
 - После вставки иллюстрации, как правило, требуется изменение размера изображения.
- * Иллюстрации могут располагаться в строке текста, могут дополняться текстом слева или справа. В полиграфии при подобном обтекании иллюстрации текстом иллюстрация называют оборочными иллюстрациями
- * Иллюстрации в большинстве случаев должны сопровождаться подрисуночными подписями, содержащими определение темы изображения.



А) Схема знаков русского алфавита с надстрочными и подстрочными элементами.

Б) Схема площадки очка наборной типографской литеры.

Основные требования к подписи.

- I. Предельная точность и ясность.
- II. Краткость и необходимая полнота.
- III. Соответствие основному тексту и иллюстрации.
- IV. Поскольку подрисуночная подпись является неотрывной частью иллюстрации, то подпись должна размещаться рядом с иллюстрацией – обычно ниже иллюстрации или сбоку.